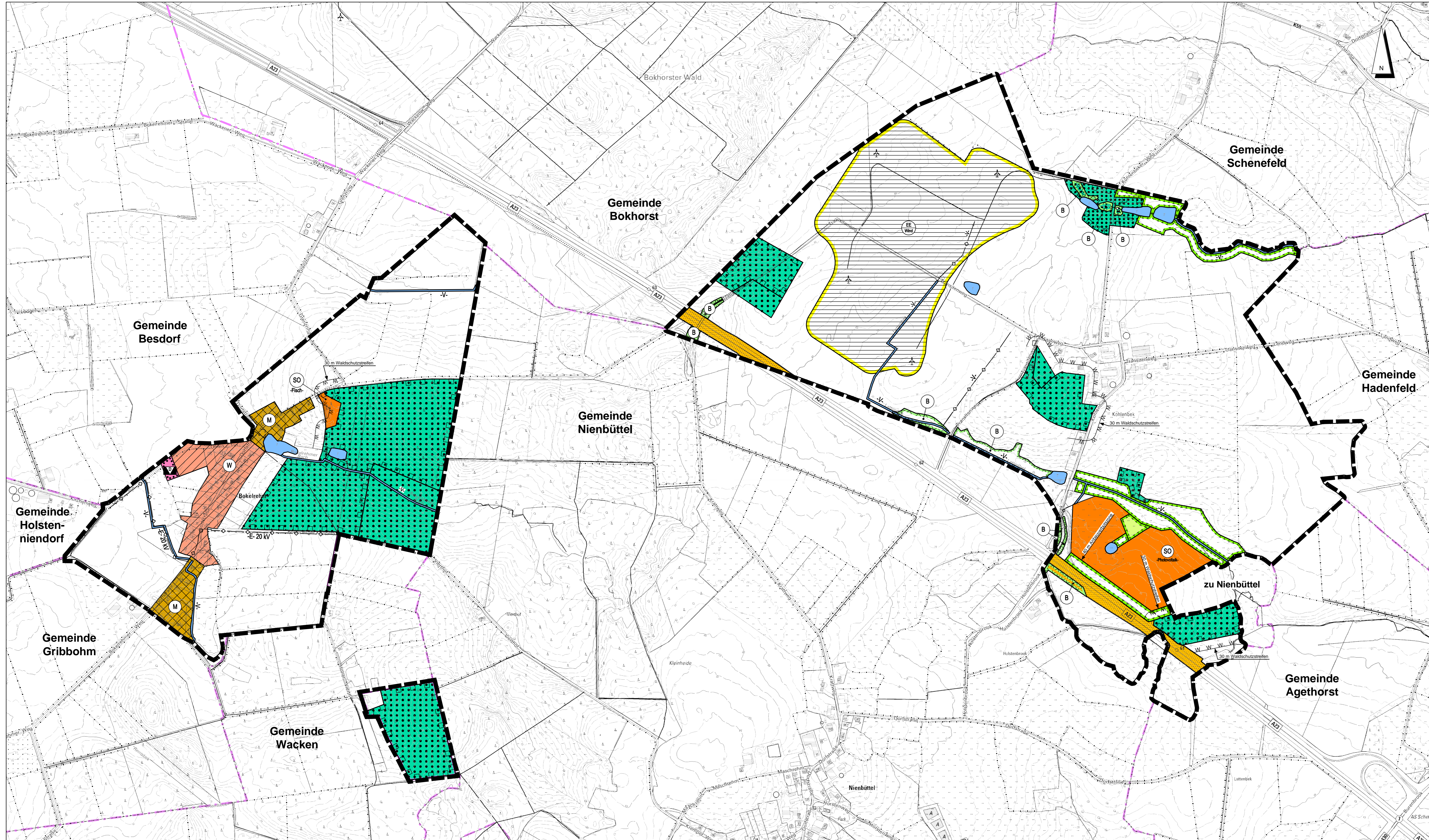


# Flächennutzungsplan der Gemeinde Bokelrehm - Vorentwurf -

Planzeichnung

Es gilt die BauNVO von 2017

DTK 5, Maßstab 1 : 5.000  
DTK5 © LVermGeo SH (www.LVermGeoSH.schleswig-holstein.de)



## Zeichenerklärung

### Darstellungen

Planzeichen (gemäß PlanzV90)

#### Art der baulichen Nutzung

- Wohnbaufläche
- Gemischte Baufläche
- Sondergebiet mit Zweckbestimmung -Photovoltaik-
- Sondergebiet mit Zweckbestimmung -Fisch-

#### Flächen für den überörtlichen Verkehr und die örtlichen Hauptverkehrswege

- Öffentliche Verkehrsfläche
- Straßenbegrenzungslinie

#### Flächen für Versorgungsanlagen, für die Abfallentsorgung und Abwasserbeseitigung sowie für Ablagerungen

- Vorranggebiet für Windenergienutzung

#### Hauptversorgungs- und Abwasserleitungen

- Versorgungsleitung unterirdisch
- Elektrizität- 20 kV
- Trinkwasser-

#### Wasserflächen und Flächen für die Wasserwirtschaft, den Hochwasserschutz und die Regelung des Wasserabflusses

- Wasserflächen
- Wasserfläche -Verbandsvorfluter-

#### Flächen für die Landwirtschaft und Wald

- Fläche für die Landwirtschaft
- Fläche für Wald

#### Flächen für Maßnahmen zum Schutz, zur Pflege und zur Entwicklung von Boden, Natur und Landschaft

- Flächen für Maßnahmen zum Schutz, zur Pflege und zur Entwicklung von Boden, Natur und Landschaft

#### Sonstige Planzeichen

- Fläche des Geltungsbereiches

### Rechtsgrundlage

- § 5 (2) Nr. 1 BauGB
- § 1 (1) Nr. 1 BauNVO
- § 1 (1) Nr. 2 BauNVO
- § 1 (2) Nr. 11 BauNVO
- § 1 (2) Nr. 11 BauNVO
- § 5 (2) Nr. 3 BauGB
- § 5 (2) Nr. 4 BauGB
- RP III Sachthema Windenergie an Land (12.2020)
- § 5 (2) Nr. 4 BauGB
- § 5 (2) Nr. 7 BauGB
- § 5 (2) Nr. 9 BauGB
- § 5 (2) Nr. 9 a BauGB
- § 5 (2) Nr. 9 b BauGB
- § 5 (2) Nr. 10 BauGB

### Nachrichtliche Übernahmen

Planzeichen Erläuterungen

#### Straßen und Wege, Verkehr

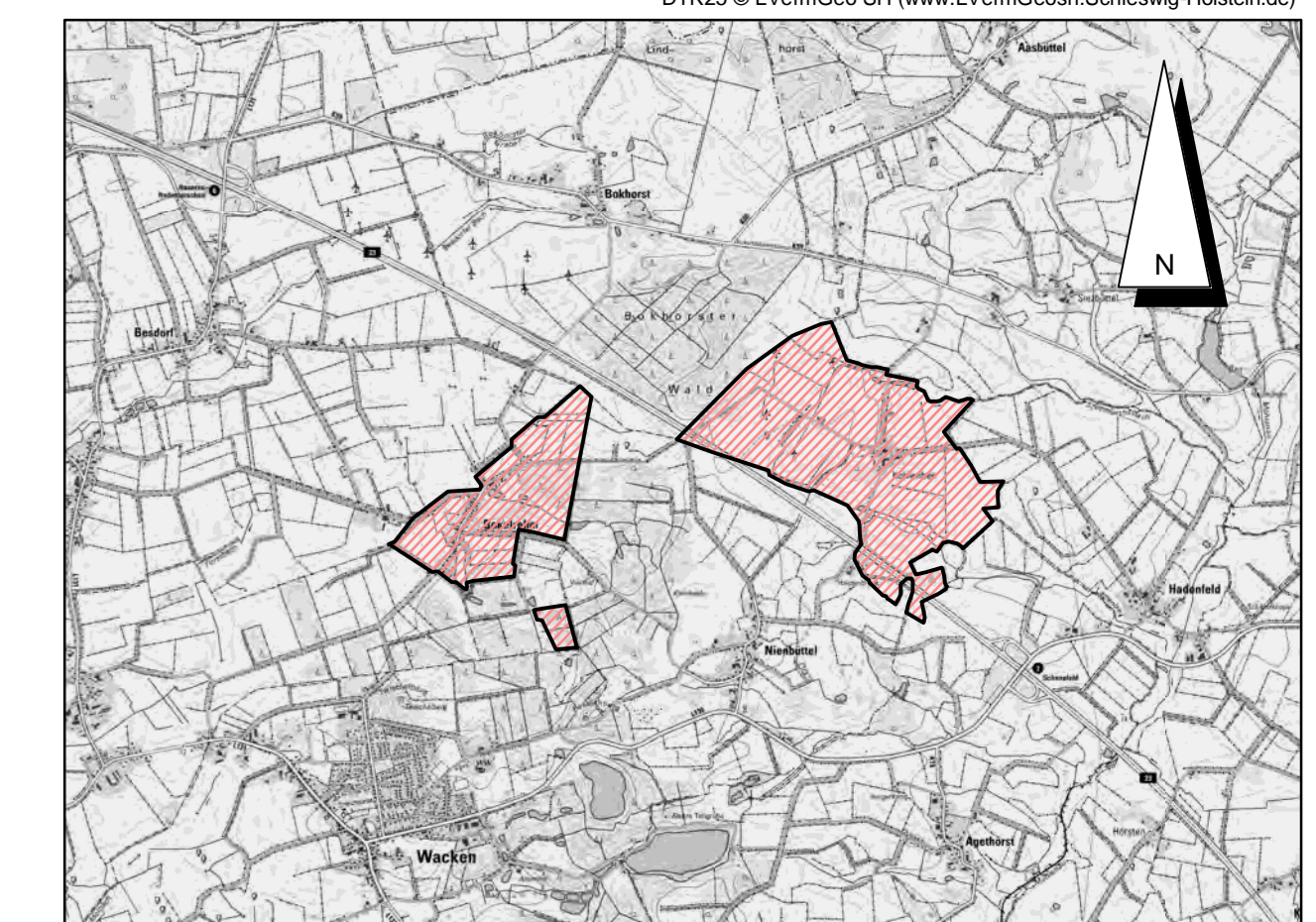
- Grenze der Anbauverbotszone

#### Naturschutz

- Flächen für Maßnahmen zum Schutz, zur Pflege und zur Entwicklung von Boden, Natur und Landschaft -Kompensationsfläche-
- § 15 Abs. 2 BNatSchG
- Gesetzlich geschütztes Biotop
- § 30 BNatSchG
- § 21 LNatSchG
- Wald
- § 2 LWaldG
- Waldabstand
- § 24 LWaldG

### Übersichtskarte

DTK 25, Maßstab 1 : 50.000  
DTK25 © LVermGeo SH (www.LVermGeoSH.schleswig-holstein.de)



Stand: 03.05.2023

## Flächennutzungsplan der Gemeinde Bokelrehm

- Vorentwurf -

Dithmarschenpark 50  
25767 Albersdorf  
Tel. 04835 - 97 838 00  
Fax 04835 - 97 838 02

