

Biotypen

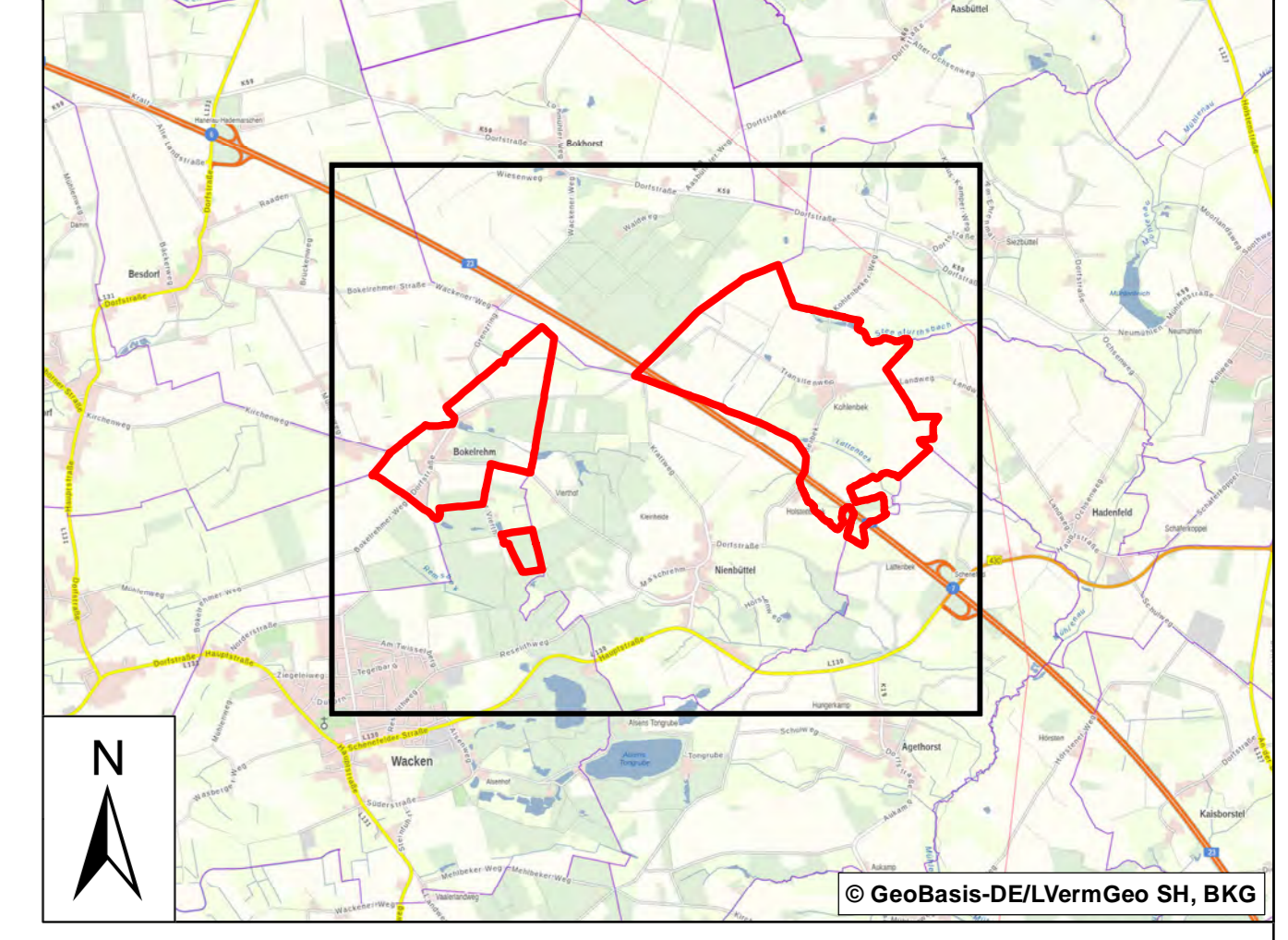
Erfassungsjahr 2022

Bezeichnung und Code Biotypen gemäß „Kartieranleitung und Standardliste der Biotypen SH“ Hrsg. LLUR, Version 2.1, Stand: April 2022

- | | |
|---|--|
| Landwirtschaftsflächen | WLq - Eichenwald und Eichen-Buchenwald auf bodensauren frischen Standorten |
| GAy - Artenarmes Wirtschaftsgrünland | WLy - Sonstiger Laubwald auf bodensauren Standorten |
| GYy - Mäßig artenreiches Wirtschaftsgrünland | WMy - Sonstiger Laubwald auf reichen Böden |
| AAy - Intensivacker | WPw - Pionierwald mit Weiden |
| ABw - Weihnachtsbaumplantage | WPy - Sonstiger Pionierwald |
| Ruderaler Gras- und Staudenfluren | WfM - Mischwald |
| RHf - Feuchte Hochstaudenflur | WfN - Nadelholzforst |
| RHg - Ruderaler Grasflur | Gehölze |
| RHn - Nitrophytenflur | HBy - Sonstiges Gebüsch |
| RHy - Sonstige Ruderalfläche | HBy XHs § - Sonstiges Gebüsch, Artenreicher Steilhang im Binnenland |
| Sümpfe und Röhrichte | HEy - Sonstiges heimisches Laubgehölz |
| NR§ - Rohrglanzgras-Röhricht | HEy YQs § - Sonstiges heimisches Laubgehölz, Sicker- oder Sumpfwald |
| NSj § - Binsen- und Simsenried | HGe - Feldgehölz aus Erlen |
| NSj § YQs § - Binsen- und Simsenried, Sicker- oder Sumpfwald | HGy - Sonstiges Feldgehölz |
| NSy § - Sonstiger Sumpf | HGy XHs § - Sonstiges Feldgehölz, Artenreicher Steilhang im Binnenland |
| Gewässer | HUe - Linearer Ufergehölzsaum aus Schwarz-Erle/ Eschen |
| FKy § - Sonstiges Kleingewässer | HWw - Knicks im Wald und am Waldrand |
| FSy § - Sonstiges Stillgewässer | HWy § - Typischer Knick |
| FXY - Sonstiges naturfermes Gewässer | HEn - Nadelbaum |
| FXz - Zierteiche | HEo - Obstbaum |
| FBn § - Sonstiger naturnaher Bach | HEy - Sonstiges heimisches Laubgehölz (Einzelbaum) |
| FBt - Bach mit Regelprofil, ohne technische Uferverbauung | Siedlungs-, Verkehrs-, Sonderflächen |
| FLy - Sonstiges naturnahes lineares Gewässer | SBe - Einzel-, Doppel- und Reihenhausbauung |
| FLg - Gruppe, naturnah | SBy - Sonstige Wohnbauung |
| FBx - Sonstiger naturfermer Bach | SDe - Einzelhaus und Splittersiedlungen |
| FGt - Graben ohne regelmäßige Wasserführung | SDp - Landwirtschaftliche Produktionsanlage |
| FGx - Verbauter Graben | SLI - Landwirtschaftliche Lagerfläche |
| FGy - Sonstiger Graben | SVs - Vollversiegelte Verkehrsfläche |
| Wälder | SVt - Teilversiegelte Verkehrsfläche |
| WAe § - Erlen-Eschen (Eichen)-Auwald | Svp - Spurplattenweg |
| WAe § YQf § - Erlen-Eschen (Eichen)-Auwald, Fließ- oder Sprudelquelle | Svo - Verkehrsflächenbegleitgrün ohne Gehölze |
| WAe § YQs § - Erlen-Eschen (Eichen)-Auwald, Sicker- oder Sumpfwald | Slw - Windkraftanlage |
| Way § - Sonstiger Auwald | Sonstige Darstellungen |
| Wte - Entwässerter Feuchtwald mit Erlen und Eschen | ▬ Gemeindegebietsgrenze |
| Wty - Sonstiger entwässerter Feuchtwald | ▬ Gebäude |
| WLa - Drahtschmielen-Buchenwald | |
| WLi - Buchenwald auf bodensauren Standorten mit Stechpalme | |

Biotoschutz: § - Biotopschutz § 30 (2) BNatSchG, § 21 (1) LNatSchG

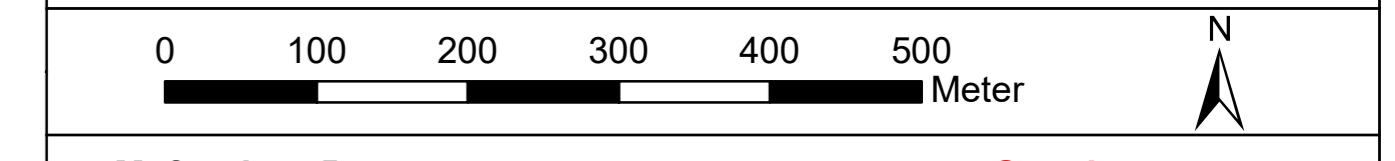
Übersichtsplan Maßstab 1:50.000



Gemeinde Bokelrehm Kreis Steinburg

Landschaftsplan Gemeinde Bokelrehm

Karte 1: Bestand Biotypen



Maßstab: 1:5.000 Stand: 12.12.2022
Format: DIN A0 GIS-Bearbeitung: Lisa Ettlich

Planungsbüro Philipp in Zusammenarbeit mit bartels umweltplanung

Dithmarschenpark 50 25767 Albersdorf Tel. 04835 - 9783800

Neue Große Bergstr. 20 22767 Hamburg Tel. 040 - 80792596