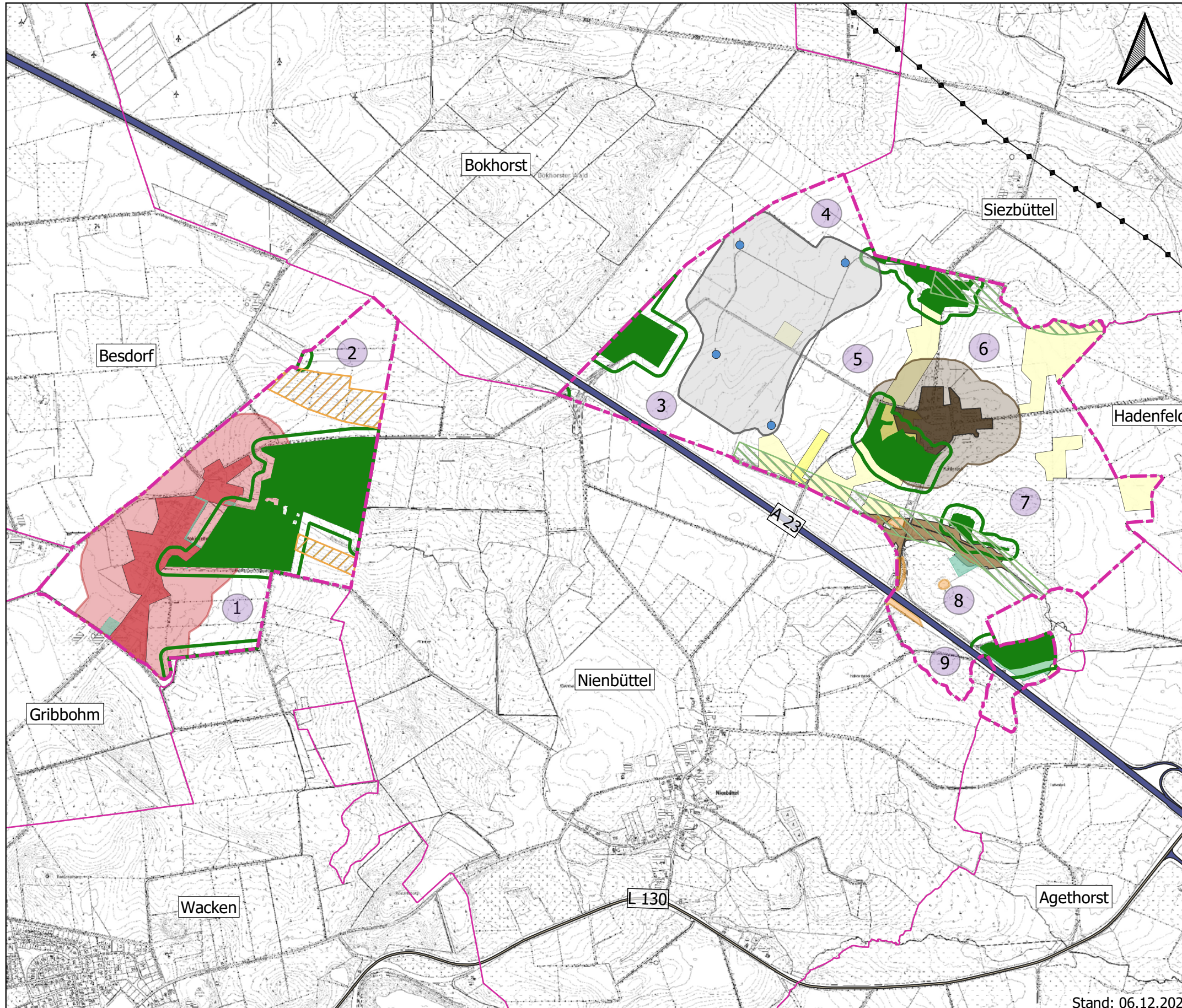


# Gemeinde Bokelrehm

## Standortpotenzialanalyse PV-Freiflächenanlagen

Maßstab 1 : 15.000



### Legende

- Gemeindegrenze Bokelrehm
- Vorranggebiet für Windenergienutzung
- Windenergieanlagen
- Hochspannungsfreileitung
- Ausschlusskriterien**
- Wald
- Waldabstand (30 m)
- Gesetzlich geschützte Biotope
- Ortslage
- Restriktionskriterien**
- Biotopverbund - Verbundachse
- Kompensationsflächen
- Moorkulisse
- Ertragsfaehigkeit hoch (reg. bewertet)
- Ertragsfaehigkeit sehr hoch (reg. bewertet)
- Abwägungskriterium**
- Siedlungspuffer (150 m)
- Splittersiedlung (Mischnutzung)
- Splittersiedlung Puffer (100 m)
- Nordhang

Stand: 06.12.2021